



SVEIKAS SAULĖS MIESTAS

# MOKINIŲ SVEIKATA 2023 M.

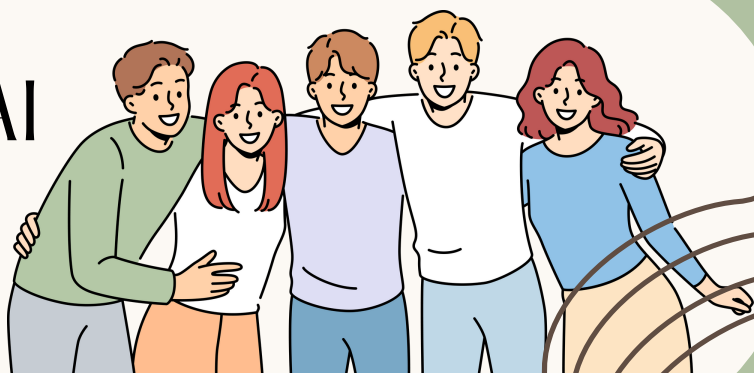
Šiaulių „Saulėtekio“ gimnazijos apžvalga

Pagal vaikų sveikatos stebėsenos informacinės sistemos duomenis parengė visuomenės sveikatos specialistė, vykdanči sveikatos priežiūrą mokykloje, Skaistė Drupė.

Kontaktai: +37067684266; skaiste.drupe@sveikatos-biuras.lt

## 356 MOKINIAI

Mokinių, lankančių ugdymo įstaigą skaičius 2023 m.



## FORMA NR. E027-1



## 82,87%

Mokinių, pristačiusių formą Nr. E027-1, dalis (%)

Rodiklio reikšmė savivaldybėje – 78,65%

## 83,69% MOKINIŲ

Mokinių, galinčių dalyvauti ugdymo veikloje be jokių apribojimų, dalis (%)

Rodiklio reikšmė savivaldybėje – 80,36%



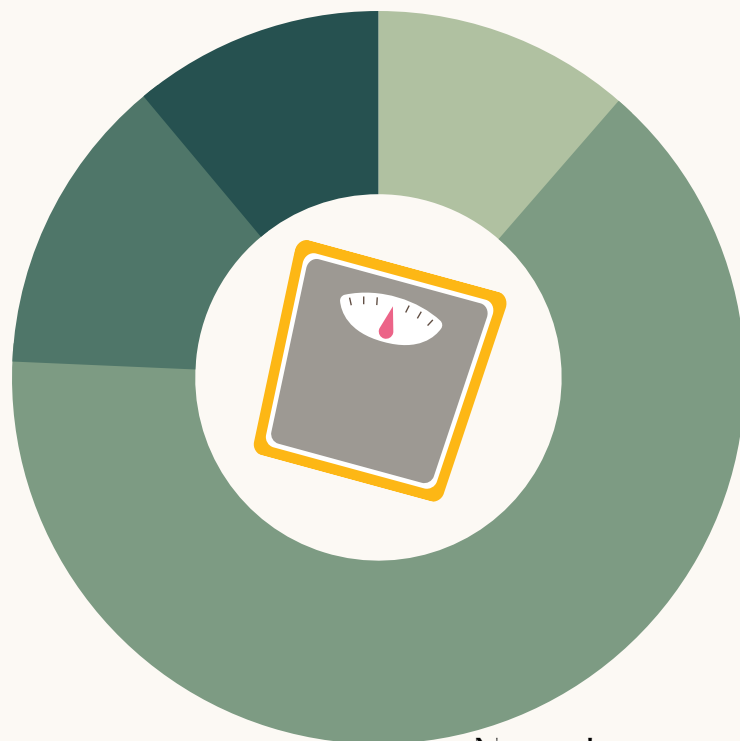
## MOKINIŲ PASISKIRSTYMAS PAGAL KŪNO MASĖS INDEKSO GRUPES

Antsvoris 13.2%



Nutukimas 11.1%

Per mažas 11.4%



Normalus 64.3%

# MOKINIŲ

## PASISKIRSTYMAS PAGAL FIZINIO UGDYMO GRUPES

Pagrindinė  
97,5%



Parengiamoji  
1,5%

**Pagrindinė – 317 mokinių**  
**Parengiamoji – 5 mokiniai**  
**Specialioji – 3 mokiniai**

## 26 MOKINIAI



Mokinių, kuriems  
nurodytos  
specialiosios  
rekomendacijos



## 53 MOKINIAI



Mokinių, kuriems  
nurodytos bendrosios  
rekomendacijos

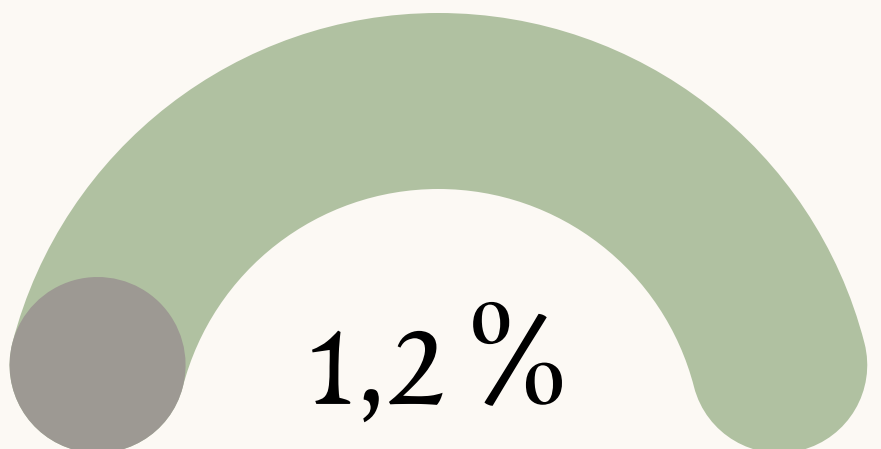


## 4 MOKINIAI

Mokinių, kuriems  
rekomenduojamas  
pritaikytas maitinimas,  
dalis (%)



1,2%



## 3 MOKINIAI

Mokinių, kuriems gali prireikti skubios pagalbos, dalis (%)



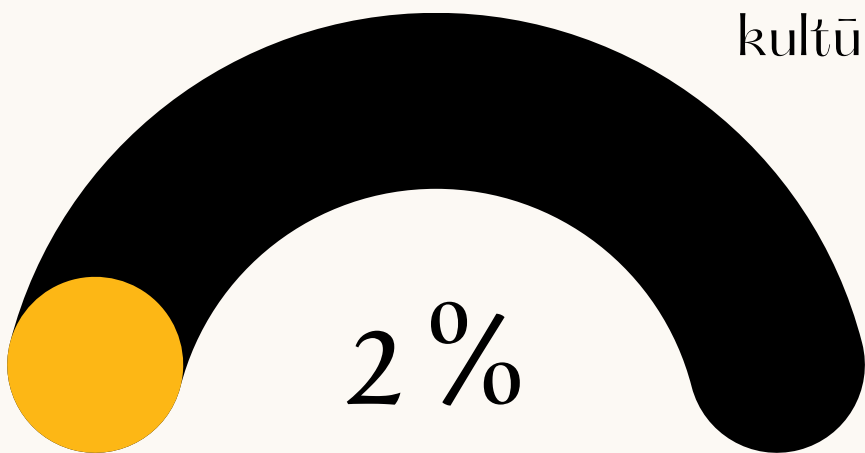
## 19 MOKINIŲ

Mokinių, kuriems rekomenduojama pritaikyti sėdėjimo vietą dėl regos sutrikimų, dalis (%)



## 7 MOKINIAI

Mokinių, atleistų nuo kūno kultūros pamokų, dalis (%)

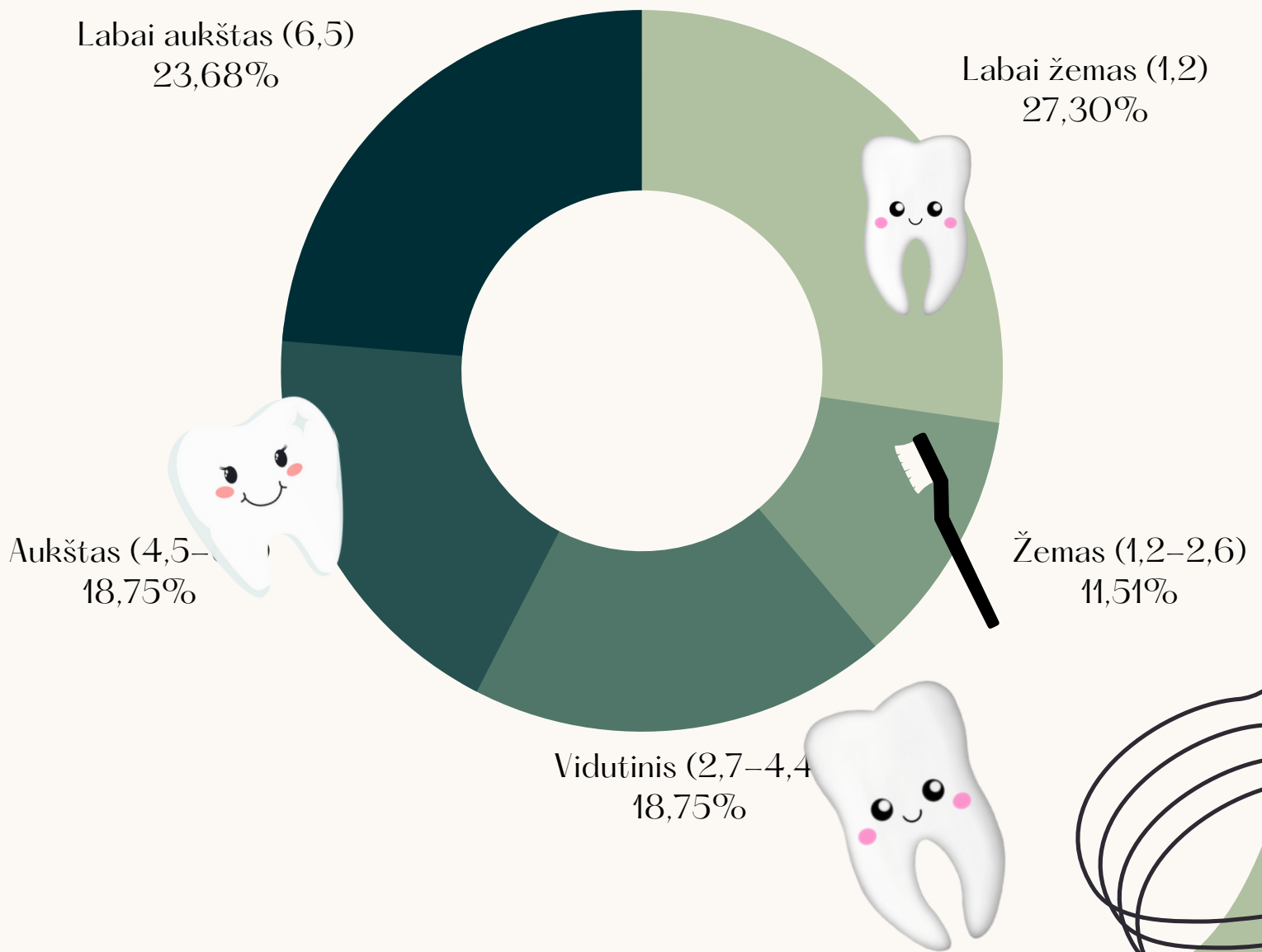


## 1 MOKINYS

Mokinių, kuriems reikia vengti alergenų, dalis (%)



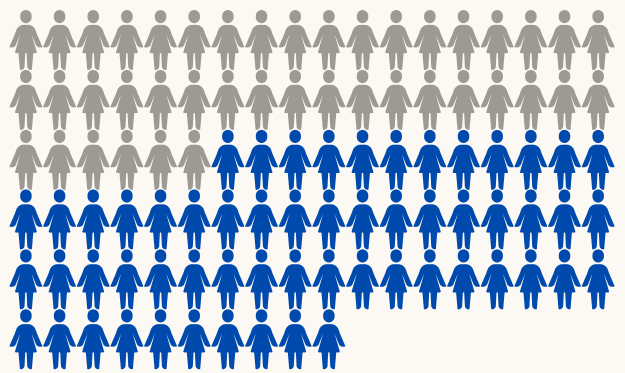
# MOKINIŲ PASISKIRSTYMAS PAGAL DANTŲ ĖDUONIES INTENSYVUMĄ\*



\*KPI indeksas, kur K – ėduonies pažeistų dantų skaičius, P – plombuotų dantų skaičius, I – išrautų dantų skaičius.

## 42% MOKINIŲ

Mokinių, turinčių per aukštą bendrą (KPI+kpi) indeksą, dalis (%)



### BENDROSIOS VISUOMENĖS SVEIKATOS SPECIALISTO REKOMENDACIJOS, PAREMTOS HN 21:2011

- MOKYMO KLASĖSE IR MOKYMO KABINETUOSE STALAI IR KĖDĖS TURI ATITIKTI MOKINIŲ ŪGĮ, KAD SĖDINČIŲ MOKINIŲ LAIKYSENA BŪTŲ TAISYKLINGA (SĖDINT ANT KĖDĖS MOKINIO KOJOS PER KLUBO IR KELIO SĄNARIUS TURI BŪTI SULENKTOS 90° KAMPU, VISA PĖDA TURI REMTIS Į GRINDIS; STALO AUKŠTIS TURI BŪTI TOKS, KAD MOKINIUI DILBĮ PADĖJUS ANT STALO RANKA PER ALKŪNĖS SĄNARIŲ BŪTŲ SULENKTA 90° KAMPU).
- STALAI MOKYMO KLASĖJE IR MOKYMO KABINETE STATOMI ATSIŽVELGIANT Į PAMOKOS ORGANIZAVIMO FORMĄ. ATSTUMAI TARP STALŲ TURI BŪTI TOKIE, KAD MOKINIAI GALĖTŲ LAISVAI IR SAUGIAI JUDĖTI TARP JŲ (PASIEKTI JIEMS SKIRTAS MOKYMO VIETAS, PALIKTI JAS, TURĖTŲ PAKANKAMAI ERDVĖS KŪNO PADĖČIAI KEISTI).
- VISOSE MOKYMO KLASĖSE, MOKYMO KABINETUOSE, DIRBTUVĖSE IR SPORTO SALĖJE TURI BŪTI TIESIOGINIS NATŪRALUS APŠVIETIMAS.
- MOKYMO KLASĖSE IR MOKYMO KABINETUOSE TURI BŪTI ĮRENGTOS ŽALIUZĖS (UŽUOLAIDOS), APSAUGANČIOS NUO TIESIOGINIŲ SAULĖS SPINDULIŲ.
- MOKYMO KLASĖS IR MOKYMO KABINETAI, KURIUOSE NEĮRENGTA MECHANINIO VĖDINIMO SISTEMA, TURI BŪTI IŠVĖDINAMI PO KIEKVIENOS PAMOKOS.
- MOKYKLOS VADOVAS UŽTIKRINA, KAD MOKINIAI UGDYMO PROCESSE DALYVAUTŲ TIK PILNAI PASITIKRINĘ SVEIKATĄ IR PATEIKĘ VAIKO SVEIKATOS PAŽYMĖJIMĄ (FORMA NR. 027-1/A).



SVEIKAS SAULĖS MIESTAS

PRIMINIMAS: VS SPECIALISTAS TEIKIA INDIVIDUALIAS KONSULTACIJAS MOKYKLOS BENDRUOMENEI VAIKO SVEIKATOS KLAUSIMAIS; ORGANIZUOJA, VEDA SVEIKATOS UGDYMO UŽSIĖMIMUS; TEIKIA IR KOORDINUOJA PIRMOSIOS PAGALBOS TEIKIMĄ MOKYKLOJE; PRIŽIŪRI MOKINIŲ MAITINIMO ORGANIZAVIMO ATITIKTĮ MOKYKLOJE; UŽTIKRINA SKLANDŲ SAVIRŪPOS PROCESO ORGANIZAVIMĄ UGDYMO ĮSTAIGOJE IR KT.